

Ficha técnica :

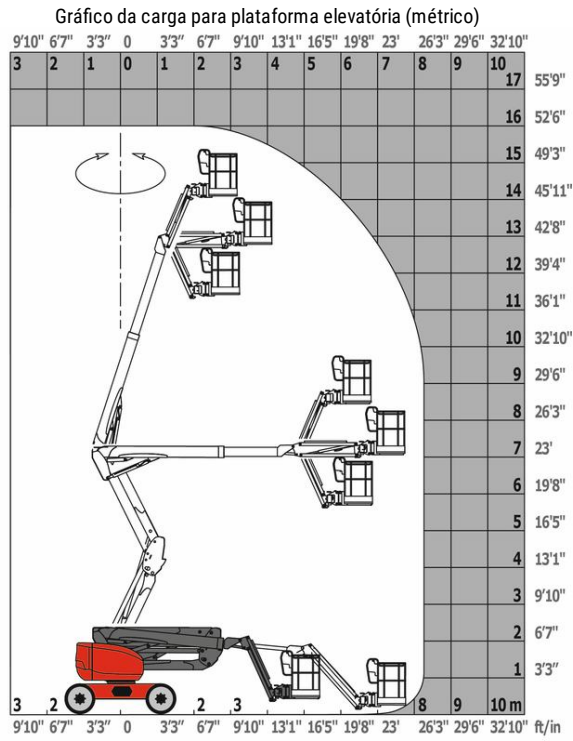
160 ATJ



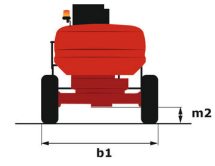
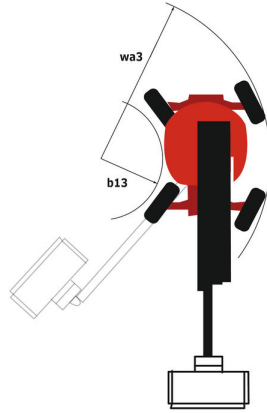
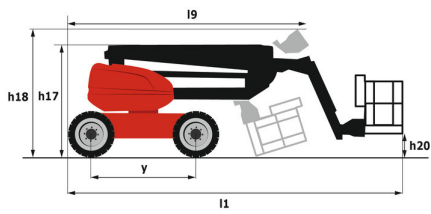
Capacities		Métrico
Altura de trabalho	h21	16.02 m
Altura da plataforma	h7	14.02 m
Alcance máx.	r1	8.30 m
Sobremedida/Saliência	h31	7.38 m
Articulação basculante do braço (baixo)		+59.50 °
Capacidade da plataforma	Q	230 kg
Rotação da torreta		350 °
Rotação cesto (direita) / da plataforma (esquerda)		90 ° / 90 °
Número de pessoas (interior / exterior)		2 / 2
Weight and dimensions		
Peso da plataforma *		6118 kg
Dimensão da plataforma (comprimento x largura)	lp / ep	1.80 m x 0.80 m
Largura total	b1	2.32 m
Comprimento total	l1	6.68 m
Altura total	h17	2.37 m
Comprimento total fechado	l9	4.44 m
Altura total recolhido	h18	2.63 m
Altura piso (acesso)	h20	0.40 m
Desvio do contrapeso (torre a 90 °)	a7	0.22 m
Raio de viragem interno	b13	1.39 m
Raio de viragem exterior	Wa3	3.75 m
Distância ao solo no centro da distância entre eixos	m2	0.36 m
Distância entre eixos	y	2.20 m
Performances		
Velocidade de condução - recolhido		5 km/h
Velocidade de condução - elevado		1 km/h
Inclinação transponível		45 %
Declive admissível		5 °
Wheels		
Tipo de rodas		Enchimento de espuma
Rodas de tração (dianteira / traseira)		2 / 2
Rodas direcionais (dianteira / traseira)		2 / 2
Travagem nas rodas (frente / atrás)		0 / 2
Motor/Bateria		
Marca do motor / Modelo do motor		Kubota - D1105-E4B - D1105-E4B
Norma do motor		Interim Tier 4, Stage IIIA, Stage V
Potência nominal do motor / Potência (kW)		24.50 Hp / 18.50 kW
Miscellaneous		
Pressão no solo		11.60 daN/cm²
Pressão hidráulica		340 bar
Capacidade do depósito hidráulico		54 l
Capacidade do depósito de combustível		52 l
Nível sonoro na plataforma		105 dB(A)
Ruído ambiente (Lwa)		< 105 dB(A)
Consumo diário **		4.08 l
Conformidade com as normas		
Esta máquina está em conformidade com:		Diretivas europeias: 2006/42/CE - Máquinas (revisão EN280:2013) - 2004/108/CE (CEM) - 2006/95/CE (Baixa tensão)

Varia de acordo com as opções e padrões do país em que a máquina é entregue
 ** Segundo o "ciclo REDUCE"

Diagramas de carga



Esquemas dimensionais



Equipamentos

Standard

220V predisposition in the platform
4 simultaneous movements
4 wheel drive
4 wheel steer with crab mode
Audible alarm and illuminated indicator lamp (leveling, overload, lowering)
Backup electrical pump
Basket 1,800 mm
CAN bus technology
Dead man pedal
Differential locking on rear axle
Easy Manager
Emergency stop button in platform and on frame
Front axle with limited slip
Fuel gauge with low level indicator
Fully galvanized basket with demountable floor
Horn in the platform
Hour meter
Leveling unlocking
Load sensing pump
Oscillating front axle
Steer and rotate
Stop & Go system

Opcional

18" tyres
Air predisposition
Battery charger
Battery cut-off
Beep on every movement
Beep upon travel
Biodegradable oil
Catalytic cleaner
Coded anti-start
Continuous turret rotation
Extreme cold oil
Fully galvanized basket 1800mm with lateral door
Galvanized basket 2,100 mm
Highly capacity battery
Lockable fuel cap
Onboard generator (3,5 or 5 kW)
Personalized paintwork
SPS : Secondary protection system
Safety harness
Spark arrester
Water heater
Water predisposition
Working headlight in platform



Siège Social

430 rue de l'Aubinière - 44150 Ancenis Cedex - France

Tel: +33(0)2 40 09 10 11 - Fax: +33 (0)2 40 09 10 97

www.manitou.com



Esta publicação apresenta uma descrição das versões e possibilidades de configuração dos produtos Manitou que podem possuir equipamentos diferentes. Os equipamentos apresentados nesta brochura podem ser de série, em opção ou não estarem disponíveis conforme as versões. A Manitou reserva o direito de modificar, em qualquer momento e sem pré-aviso, as especificações descritas e representadas. As especificações referidas não comprometem o fabricante. Para mais informações, contactar o seu concessionário Manitou. Documento não contratual. Apresentação de produtos não contratual. Lista de especificações não exaustiva. Os logótipos, assim como a identidade visual da empresa, são propriedade da Manitou e não podem ser utilizados sem autorização. Todos os direitos reservados. As fotografias e os esquemas contidos na presente brochura só são fornecidos para fins de consulta e a título indicativo.

MANITOU BF SA – Sociedade anónima com conselho de administração - Capital social: 39 668 399 euros - 857 802 508 RCS Nantes